

**Fakta**

Kantelement med bruten köldbrygga  
300mm EPS 25mm Knotter plattor  
Avsedd för 16mm rör

**Fördelar**

Effektivt sätt att bygga upp en lågenergi grund

Spiral eller sinus läggning

c-c från 75mm

Inga distanser för armeringen

Mindre betong

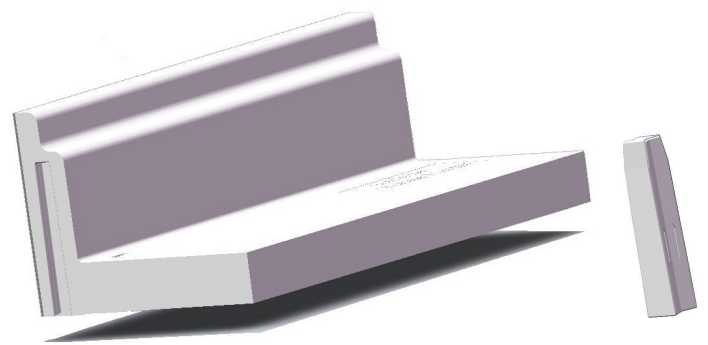
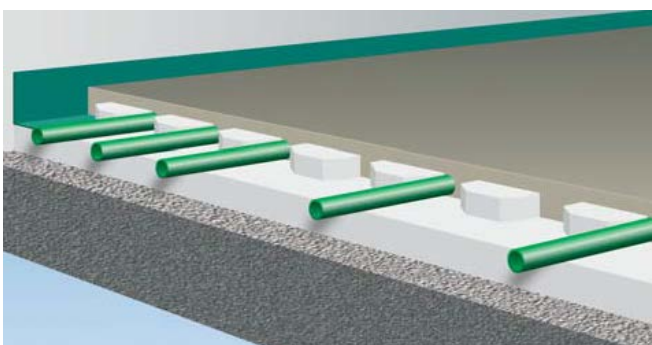
Bättre arbetsmiljö

## WARMIA GRUND, kantelement med bruten köldbrygga.

Warmia Grund är framtagen för att erhålla en flexibel förläggning av Warmias golvvärmerör. Rören kan läggas ner till ett c-c av 75mm och med fritt val mellan spiral och sinusläggning. Genom att lägga rören med varierande c-c och i spiral (se fig. nedan) erhålls en energieffektiv varmgrund som förbättrar värmepumpens verkningsgrad (COP) med 20-30% samt ger bättre värmekomfort än det normalt använda, 300mm c-c och sinus läggning.

Warmia Grunden är flexibel och underlättar arbetet betydligt och är tidsbesparande, inga rörhållareskenor eller najning av rören behövs. Läggningsen av rören sker till största delen i upprätt ställning och minskar därför risken för arbetsskador. Armeringsnätet läggs ovanpå knottrorna. Inga stöd behövs för att lyfta upp armeringen.

Kantelementen sammanfogas med en cellplast kil som samtidigt bryter köldbryggan. Kilen gör också att kantelementen pressas sammans till god passning mellan blocken. Höjden kan fås medmåttan 400, 500 och 600mm.



Warmia grund gör det enkelt att installera rören på ett energieffektivt sätt